

salidasemergencia

 inn.EXIT

by GfS Technology

 GfS



inn.
SOLUTIONS

Control de salidas de emergencia

Soluciones de seguridad enfocadas en el concepto “*Security Out*”, securizan las salidas de emergencia para proteger personas y posesiones, evitando el uso indebido.



La familia de soluciones **INN.EXIT by GfS technology** permite el control mecánico y electrónico de las salidas de emergencia conforme a las normativas EN1125, EN179 y EN13637.

Normativa EN179

Puertas de emergencia controladas mecánicamente.



Dispositivos mecánicos para salidas de emergencia en zonas con usuarios habituales conocedores del funcionamiento del dispositivo así como de la ruta de evacuación. Se permite el uso de manivela con cerradura de función emergencia interior. El riesgo de situación de pánico es menor y conviven pequeños grupos de usuarios habituales. El funcionamiento de los dispositivos y la ruta de evacuación debe ser conocido por los usuarios.

Normativa EN1125

Puertas de emergencia con pánico controladas mecánicamente.



Dispositivos mecánicos para salidas de emergencia con riesgo de pánico, donde se asegura el escape con un mínimo esfuerzo sobre el dispositivo y sin necesidad de conocimientos previos sobre el funcionamiento del dispositivo. Únicamente se permite el uso de barra antipánico cubriendo toda la horizontalidad de la hoja.

Normativa UNE-EN 13637:2015

Sistemas de salida controlados eléctricamente para su uso en recorridos de evacuación



EN13637

Normativa europea aprobada por CEN (comité europeo de normalización) el 7 de mayo del 2015.

Esta norma busca conseguir una evacuación segura y efectiva a través de la puerta, mediante un máximo de dos maniobras para desbloquear el sistema de salida de evacuación controlado eléctricamente.



**DOOR
Terminal**



**DAY
Alarm**



**EXIT
alarm**



e-bar



**EXIT
control**

Muy pocas puertas tienen un único uso,
en un único sentido.

Principio básico.

La salida de emergencia debe estar permanentemente accesible durante todas las horas de establecimiento abierto al usuario y al visitante. Al mismo tiempo, debe estar controlada en su uso para evitar el uso indebido y sus costes asociados.

Beneficio.

El control de las salidas de emergencia reduce drásticamente las incidencias del día a día, disminuyendo las alarmas recibidas en la sala de control y reduciendo el coste de la pérdida desconocida.

Trabajan en la
cota psicológica
de la disuasión

“Una puerta de emergencia sólo se debe abrir en caso de emergencia”.

Salidas de emergencia con uso controlado

Todos los interlocutores satisfechos

- a) Las salidas de emergencia deben mantenerse desbloqueadas permanentemente cuando el establecimiento está ocupado.
- b) A menudo, son utilizadas indebidamente por empleados, visitantes e intrusos.
- c) Si se bloquean, se convierten en trampas mortales.

Operadores de vigilancia

Necesitan tener un control del uso de las salidas de emergencia, reduciendo las alarmas de intrusión.

Accesibles

Controladas

Gestionadas

Disuasorias

Inspectores y departamentos de explotación del inmueble, riesgos laborales, controladores de incendio.

Demandan salidas de emergencia accesibles y operativamente desbloqueadas durante todo el tiempo del edificio en uso.

Aseguradoras, propietarios y promotores

Necesitan asegurar el acceso desde el exterior. Todo el perímetro de forma rigurosa e identificada.

Soluciones

Controlar sin molestar, reduciendo riesgos y falsas alarmas

Casuística de uso indebido no dañino.

- Equivocaciones de uso de visitas y clientes no conocedores de las rutas de acceso y salida.
- Salidas temporales de empleados, utilizadas como atajos o como salidas de fumadores.
- Escape de niños y personas con dependencia.

Casuística de uso indebido dañino.

- Exceso de aforo.
- Accesos sin autorización y sin identificación.
- Accesos gratuitos.
- Robo y escape rápido.
- Hurto interno – pérdida desconocida.
- Control de errantes.

Usabilidad.

- Control permanente de la situación.
- Salida garantizada pero controlada.
- Ahorro en la gestión de incidencias.
- Reducción del personal de vigilancia.
- Disuasión del uso indebido.

Cada situación requiere de una solución concreta, y cada propietario tiene la responsabilidad social y penal de su decisión.

- Cumplen con la normativa contra incendios, pánico y emergencia conforme a EN179 | EN1125 | EN13637 respectivamente.
- Permiten diversas programaciones de alta comodidad para el servicio de vigilancia.
- Permiten la monitorización del uso individual y permanente para personas autorizadas, sin generar incidencia.
- Permite una integración inteligente con el sistema de control de accesos y intrusión para múltiples usos en ambos lados de la puerta.
- De configuración flexible, disponen de alarma sonora (y visual), pre-alarma disuasoria (opcional) y otras funcionalidades para mayor comodidad de uso.
- Comunicación autónoma, inalámbrica o cableada, según los requerimientos.
- Instalación fácil en todo tipo de puertas.

DOOR Terminal

Control diurno y nocturno



Pulsador inteligente para la gestión y control de salidas de emergencia o puertas en rutas de evacuación.

Elegante y robusto

La norma EN13637 regula los sistemas para salidas de evacuación controlados eléctricamente que deben ser comercializados como un conjunto en una sola venta.

Estos sistemas se componen como mínimo de:

- **elemento solicitador** para iniciar el desbloqueo
- **elemento de cierre eléctrico** para asegurar la puerta
- **elemento de control eléctrico** para alimentar, conectar y controlar el elemento de cierre eléctrico y el solicitador.

Los productos incluidos en esta norma está previsto que se usen en puertas de recorridos de evacuación, tanto en puertas resistentes al fuego como no resistentes.

Características:

- Dispositivo para el control del bloqueo eléctrico de un máximo de 2 electroimanes instalados en una misma puerta en ruta de evacuación.
- Permite liberación individualizada o permanente a través de la llave en el interior del edificio y entrada para control de accesos desde el exterior.
- Llave amaestrable con medio cilindro europerfil 30x10mm.
- Liberación automática de las puertas ante una señal de la central contra incendios.
- Dispone de alarma visual y acústica (100dB) en el propio dispositivo.
- Dispositivo antivandálico con cuerpo construido en acero inoxidable de 2mm.
- Comunicación local visual mediante LEDs para el guiado de rutas de evacuación o gestión de alarmas.
- Comunicación MODBUS no propietario y sin licencias para integración en el sistema de control del edificio con placa de relés de contacto seco.
- Permite monitorizar salidas de emergencia en perímetros no vigilados de forma permanente, pasarelas entre edificios y galerías técnicas en sótanos.

Disuasión alta, alarma local, alarma central, alarma de sabotaje, alarma de intrusión

01

Información en puerta

- Alarma visual y acústica de 100dB utilizando el pulsador de emergencia.
- Puerta abierta en exceso de tiempo.
- Información visual de puerta abierta o cerrada.
- Sabotaje del sistema de alarma.

02

Info en centro de control

- Alarma visual y acústica de la puerta en la que se ha utilizado el pulsador de emergencia.
- Puerta abierta en exceso de tiempo.
- Información visual de puerta abierta o cerrada.

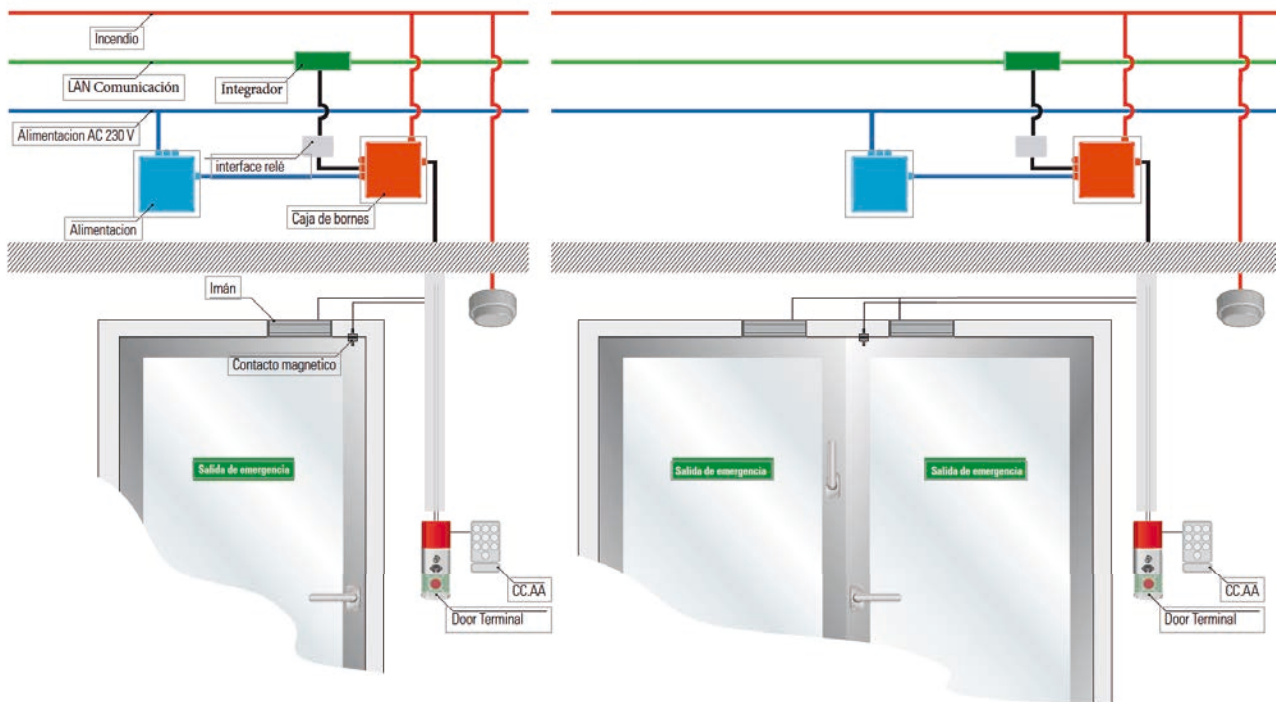
03

Integración – monitorización

- Señal de apertura de emergencia.
- Salida autorizada: desactivación con llave.
- Fallo Sistema: sabotaje o mantenimiento.
- Accionar relé a distancia
- Puerta abierta o cerrada para gestión de rutas.

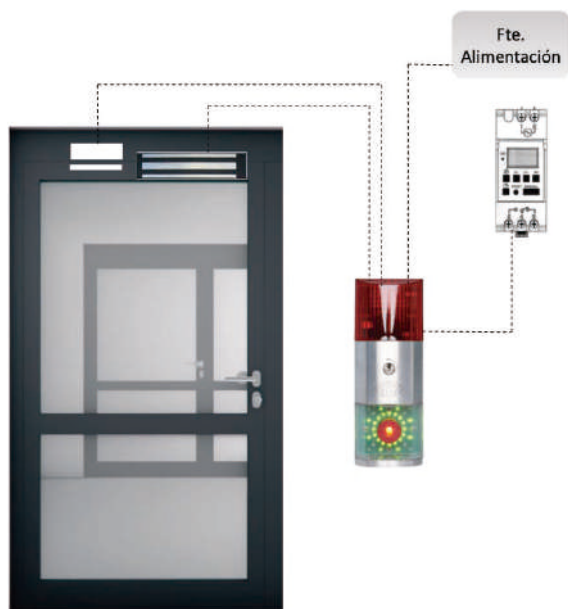
DOOR.Terminal es apropiado tanto para pequeñas instalaciones con funcionamiento autónomo como para instalaciones con exigencias técnicas superiores.

La monitorización de señales (opcional) se puede realizar mediante consola visual en el centro de control o con integración en sistemas de video vigilancia y/o control de acceso, gracias a nuestro protocolo de comunicación abierto y sin licencias de uso.



DOOR Terminal

Ejemplos de instalación y aplicación



Guarderías, escuelas, universidades, oficinas, clínicas, hospitales, residencias, comercio, comunidades de vecinos, etc...

En instalaciones autónomas sin integración, el pulsador inteligente controla las puertas en ruta de evacuación con bloqueo mediante cierre electromagnético.

El escape de evacuación se realiza mediante doble maniobra: pulsador de emergencia y accionamiento sobre manivela o antipánico de la puerta.

Opcionalmente se puede anular temporalmente la segunda maniobra con un reloj digital o dispositivo similar.



Instalaciones medianas con necesidad de controlar a distancia el uso indebido de puertas en rutas de evacuación

Instalación del pulsador inteligente cableado hasta el centro de control del recinto, en el que se instala un panel de visualización de hasta 8 puertas. La información de estado siempre está presente también en la propia puerta.

Se incluye lector de control de acceso para gestión de la puerta en uno o doble sentido de circulación.

Conexión al sistema de protección contra incendios con la intención de desbloquear puertas inmediatamente ante señal de fuego.

Las alarmas pueden ser gestionadas desde el software de video vigilancia para comodidad del personal de seguridad.

DOOR Terminal

Ejemplos de instalación y aplicación



Instalaciones con necesidades de integrar en una misma plataforma todas las señales de seguridad o emergencia del edificio.

Instalación del pulsador inteligente con placa PCB de 3 relés por contacto seco con tres señales diferenciadas:

1. Apertura de emergencia con pulsador o alarma de incendio.
2. Salida autorizada: desactivación con llave.
3. Alarma de sabotaje, robo con fractura, mal funcionamiento del sistema o puerta abierta por más tiempo del autorizado.

Protocolo de comunicación abierto y sin licencias para la fácil y rápida integración con otros sistemas del edificio como videovigilancia, control de acceso, interfonía y fuego.

La información de estado siempre está presente también en la propia puerta.



La norma EN13637 reparte responsabilidades entre fabricante, certificador y empresa en la inspección de los dispositivos, teniendo en cuenta el sistema y su entorno construido

Certificación inicial por técnico acreditado

Formulario de certificación inicial por técnico acreditado. Incluye campos para Fecha, Ubicación, Nivel, Sector, Sello de la empresa, y una tabla de inspección con ítems como: Instalación de cable eléctrico, Instalación de cable de alarma, Integración de sistema, y Comprobación de instalación eléctrica.

Revisión mensual por personal propio

Formulario de revisión mensual por personal propio. Incluye una tabla de inspección con ítems como: Estado de la instalación, Estado de la alarma, Estado de la integración de sistema, y Estado de la comprobación de instalación eléctrica.

Revisión anual por técnico acreditado

Formulario de revisión anual por técnico acreditado. Incluye una tabla de inspección con ítems como: Estado de la instalación, Estado de la alarma, Estado de la integración de sistema, y Estado de la comprobación de instalación eléctrica.

Clasificación DOOR.Terminal según EN13637:2015

Certificado de clasificación DOOR.Terminal según EN13637:2015. Empleado por el Materialprüfungsamt Nordrhein-Westfalen. Incluye detalles del producto (GIS-Türterminal 790000), fabricante (GIS - Gesellschaft für Sicherheitstechnik GmbH), y requisitos de ensayo (DIN EN 13637:2015-12).

11 dígitos de clasificación reflejan la capacidad del sistema de evacuación

- Grado 3: Frecuencia elevada de uso con poca motivación para hacerlo con cuidado.
- Grado 7: 200.000 ciclos de ensayo.
- Grado 6: Por encima de 200Kg. de masa puerta.
- Grado B: Apta para su uso en puerta resistentes al fuego según ensayo EN1634-1 o EN1634-2.
- Grado 1: Grado más elevado de seguridad para las personas.
- Grado 0: Apropiado para zona interior.
- Grado 4: Fuerza de retención de 4.800N.
- Grado 4: Fuerza de retención de 4.800N.
- Grado 0: Sin temporización.
- Grado 0: Sin salida denegada.
- Grado B: Elemento solicitador en el exterior de la hoja de la puerta y no conectado funcionalmente con un dispositivo de salida.

Sistema diseñado y certificado en seguridad positiva

El diseño de un sistema de salida de evacuación controlado eléctricamente debe ser tal que cualquier fallo de un componente incluido en un único elemento eléctrico o de la conexión entre los elementos de control, solicitado o cierre no deben afectar al desbloqueo inmediato de la puerta.



La definición de fallo simple del sistema de salida de evacuación controlado eléctricamente debe ser SIL2 (nivel de integridad de seguridad electrónica, "safety integrity level").

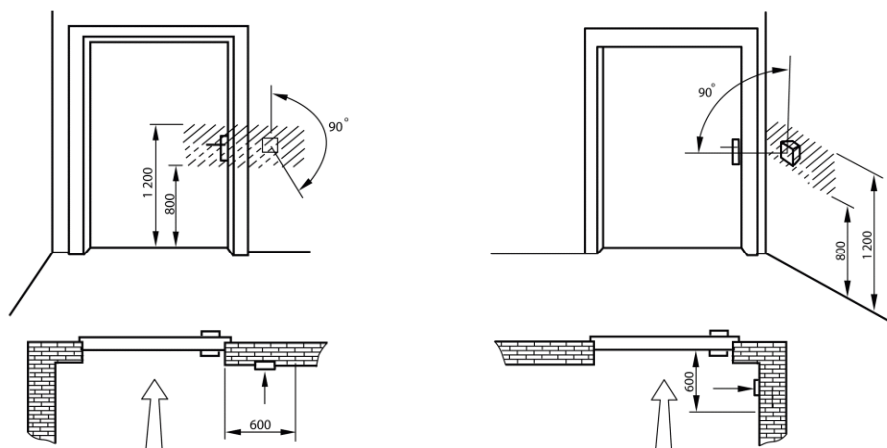
Los elementos de señalización visual se usan para indicar el estado del sistema de salida de evacuación.

- luz roja: elemento de cierre eléctrico bloqueado.
- luz verde: elemento de cierre eléctrico desbloqueado.

La función del elemento solicitador de un sistema de evacuación debe estar claramente marcado mediante un pictograma colocado sobre, o adyacente al elemento solicitador.



El elemento solicitador debe instalarse a una altura entre 800mm. y 1200mm. respecto al nivel del pavimento acabado, en la cara interior de la puerta o a menos de 600mm. del borde de la hoja opuesto a las bisagras por la cara interior de la puerta. Si se sabe que la mayoría de los usuarios de la instalación serán niños, puede considerarse el reducir la altura del elemento de maniobra.



DAYAlarm

Alarma de día.



El sistema de alarma de intrusión tradicional es útil cuando el edificio está vacío.

INN.EXIT DayAlarm es una “alarma de día” para utilizar con personas cuando se trabaja.

Control de acceso con alarma local o remota

La **alarma de día** es la solución electrónica eficaz y de fácil instalación que permite monitorizar y conocer de forma remota, el uso de una salida de emergencia, a través del contacto integrado.

- Siempre funciona; en cualquier puerta, con cualquier herraje, ante cualquier situación.
- Permite liberación individualizada o permanente a través de la llave.
- Dispone de alarma visual y acústica (105dBA).
- Opción carcasa inox. de alta resistencia.
- Comunicación cableada o inalámbrica.
- 230V con fuente de alimentación.

Funcionamiento

El dispositivo DayAlarm puede conectarse con el contacto magnético ya instalado en la puerta **mediante cable o vía radio**.

Al abrir la puerta, se activa una alarma y se indica ópticamente en la lámpara estroboscópica del dispositivo.

Es posible utilizar la puerta sin generar una alarma mediante el uso de la llave del dispositivo o incorporando un lector de control de acceso.

Si un descuido provocara que la puerta se quedara abierta, a los 15 segundos un sonido juntamente con un parpadeo de flash verde, nos indicará la incidencia. Tan pronto como la puerta se cierre, el LED rojo se enciende de nuevo y se desactiva el sonido de advertencia.

Disuasión + alarma local



Aplicaciones del DayAlarm

- Contacto con la puerta vía radio.
- Control de vitrinas vía radio con 1 solo dispositivo por tienda.
- Integrable con lectores de control de acceso – paso autorizado, no genera alarma. Control de acceso en ambos sentidos.
- Para monitorizar puertas de forma visual lejana en; perímetros no vigilados de forma permanente, residencias de personas con dependencia, guarderías, todo tipo de almacenes, pasarelas entre edificios, galerías técnicas en sótanos.
- Comunicación local visual y alarma remota para salas de ocio con alta capacidad y ruido.



Versiones del DayAlarm

- Con enchufe y fuente alimentación incorporada.
- Versión a pilas (sin alarma visual).
- Versión 230 v.
- Versión Inox (solidez).

Funcionalidad extra

- Re-armado en local y remoto – sala control.
- Desarmado en local y remoto – sala control.
- Con límite de sirena a 3 minutos o sonido permanente.

EXIT alarm

Informan y disuaden a través de su disposición y estética.



Soluciones económicas, diseñadas especialmente para adaptarse a todo tipo de puertas donde se requiera disuadir del uso.

Instalada sobre la misma hoja de puerta.

- Permite la instalación con tornillería o con adhesivo para puertas de cristal y puertas EI.
- Se instala directamente en la hoja de la puerta en conjunto con el contacto magnético de intrusión.
- Dispone de sirena interior ajustable.
- Con alarma y pre-alarma disuasoria.
- No requieren de cableado.



Instaladas sobre barras antipánico tipo push / touch.

e-Bar



Barra antipánico e-Bar con alarma integrada

Salidas de uso controlado y disuasorio. Desactivación del sistema a través de llave.

La barra antipánico e-Bar ofrece un diseño elegante y al mismo tiempo robusto, en acabado de acero inoxidable -no corrosivo- para los requerimientos más exigentes.

- Permite liberación individualizada o permanente a través de las posiciones de llave.
- Puede incorporar un display luminoso disuasivo e informativo para comunicar que es salida de emergencia y si está o no activada la alarma.
- Emite pre alarma al pulsar la barra y alarma definitiva al abrir la puerta.
- Dispone de batería o alimentación en red.
- Dispone de contacto libre de potencial para transmitir señal al sistema central de alarma.
- Alarma sonora 95dBA.

Función de llave de seguridad:

Permite ser usada por personas autorizadas sin generar alarma de paso.

- a) Permite el paso durante 10 seg sin generar alarma. Transcurrido el tiempo se activa automáticamente para evitar que la puerta se quede abierta intencionadamente.
- b) Permite el paso permanente durante periodos largos de tiempo sin generar alarma.

EXIT control

De elevada disuasión.



Útil en salidas de uso disuasorio.

Es la solución mecánica para disuadir del uso no autorizado en puertas de emergencia donde no se quiere realizar una instalación cableada, ni se requiere integración con otros sistemas.

- Para salidas de emergencia de 1 hoja en instalación autónoma.
- Concepto de disuasión ELEVADA porque se ubica cercano a la manivela creando una cierta molestia visual.
- Integra alarma sonora de 95db-105db. Puede limitarse a 3 minutos de sonido.
- Permite la liberación individual –una vez- y permanente a través de la llave, para usos controlados.
- Se recomienda llave de seguridad amaestrada con el edificio para controlar quienes pueden desactivar el sistema de forma puntual o permanente.

Recomendaciones

- Con opción de pre - alarma disuasoria integrada para avisar al visitante desconocido del uso indebido.
- Instalar en puertas con cerradura y bombillo para que ciertos servicios como vigilancia, mantenimiento, limpieza, puedan usar la puerta sin activar el EXIT.M.

Para puertas de
emergencia
EN 179 con
manivela pánico

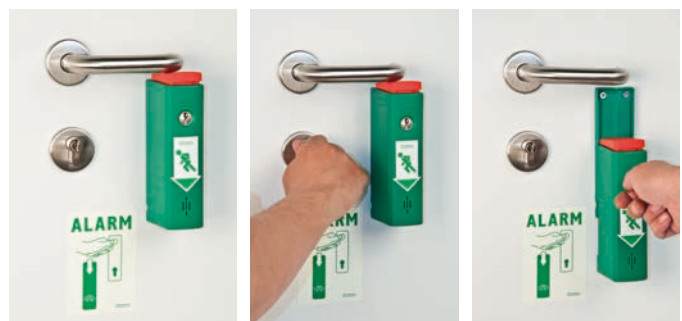


Opciones de aplicación:

- Con adhesivo para puertas cortafuegos.
- Con accesorios – angular para instalación en puertas de cristal y perfil estrecho.



Puerta cristal, EN 179



Posicionamiento estándar y desbloqueo.

Permite la salida libre “siempre”.

Es una solución mecánica y autónoma que no impide, ni dificulta la salida. No interfiere en los herrajes de evacuación.

Ayuda a no equivocarse.

En muchas ocasiones basta con que el visitante entienda que sólo debe usar esta salida en caso de emergencia. Su aspecto, color e instalación, cerca del herraje, evidencia que es un paso restringido -no habitual-.

Disuade.

Tras su uso, obliga a re-armar in situ, desplazándose a la puerta. Busca crear una molestia para el infractor y para el servicio de vigilancia y así disuadirle.

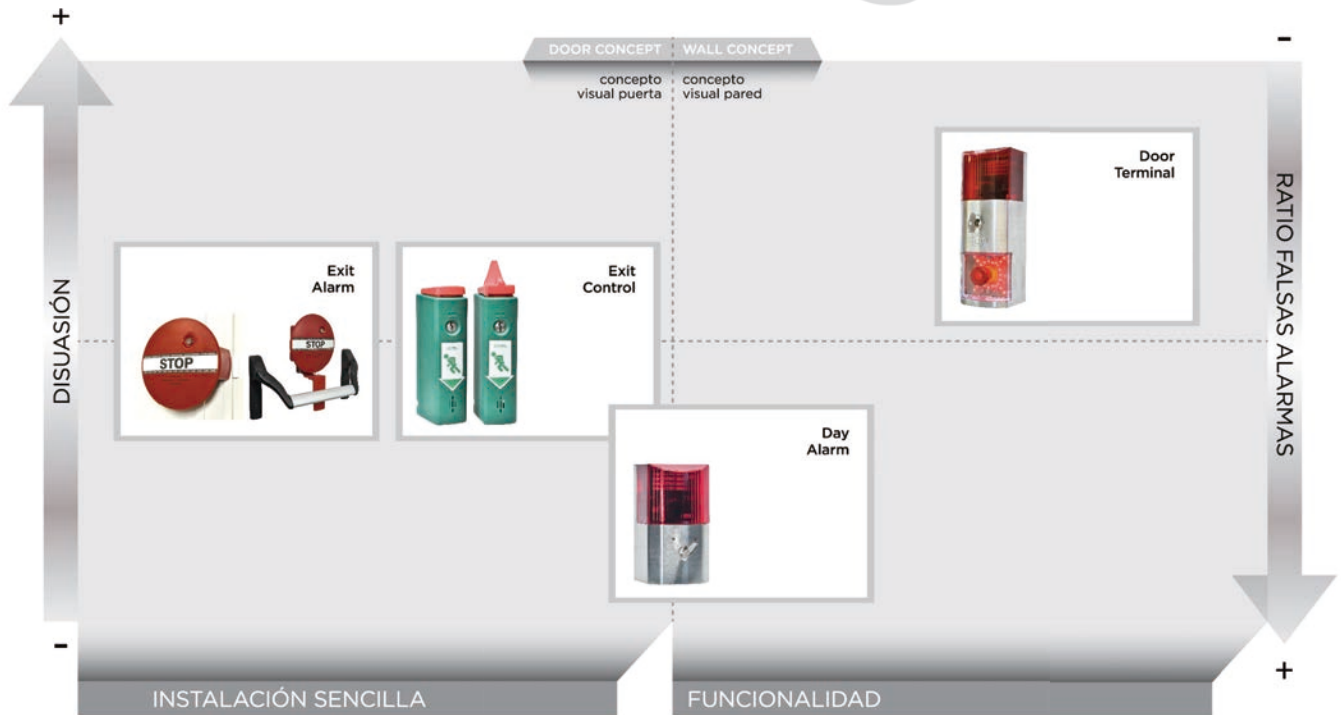
Opciones de comunicación en remoto.

Dispone de hasta 2 contactos útiles para monitorizar la alarma de uso y el posible estado de desactivación permanente.

INN.EXIT	
Razones para securizar puertas de emergencia	<ul style="list-style-type: none"> • Aumenta el control del uso debido y del uso indebido. • El 25% de la pérdida desconocida es producida a través de salidas de emergencia no controladas. • Disuade del uso indebido en todo tipo de edificios y establecimientos. • Evitar daños a niños y a personas dependientes (guarderías-residencias). <p>Control de aforo / control de robo / control de rutas</p>
Razones para utilizar INN.EXIT by GfS technology	<p>Una puerta de emergencia sólo se debe abrir en caso de emergencia.</p> <p>Trabaja en la cota psicológica de la disuasión</p>
Alta recomendación	<p>Diferenciar las señales de alarma para ser más efectivas.</p> <p>Sistemas de fuego / de intrusión / salidas emergencia</p>

	EXIT Alarm	DAY Alarm	DOOR Terminal
Instalación	Mecánica / autónoma	Eléctrica	Eléctrica
Comunicación	Autónoma local	Autónoma local Remota sala control	Autónoma local Remota sala control
Capacidad programable e interoperable	Ninguna	Media	Alta
Protección contra intrusión	Baja	Baja	Alta
Cota disuasión	Media-alta	Baja	Muy alta
Disuasión emocional	11 seg	4 seg	8 seg
Tiempo de evacuación (uso)	1 seg	1 seg	6 seg
Ratio de falsas alarmas	Medio	Elevado	Bajo

salidas emergencia



Soluciones para EN179 y EN1125 con pila y alarma.
Disuasión media | Alarma y pre-alarma sin cableado |
Desconexión mecánica | Instalación por cualquier persona.

Soluciones para EN179 y EN1125 con alimentación 12v/24v.
Alta capacidad de integración en otros subsistemas |
Alarma puerta abierta | Flash light | Bombillo seguridad |
Bidireccionalidad | Instalación por empresas de seguridad.



disuasión robo interno
intrusión normativa
uso interno indebido
responsabilidad social
responsabilidad penal



inn.

SOLUTIONS

*Seguridad inteligente
en constante movimiento*


 inn.ACCESS

 inn.ALARM

 inn.DETECCIÓN ANTICIPADA

 inn.DOOR eco/feel |  inn.DOOR secure/feel

 inn.EXIT

 inn.KEY

 inn.LOCKS

 inn.SAFE

Safety
in
motion
OUR ATTITUDE